

Tesuji CRM

La solution crm simple pour tous

Le logiciel Tesuji CRM 3.0 apporte une vue globale des relations professionnelles que vous entretenez avec vos clients, prospects et partenaires. Caractérisée par une interface simple et intuitive, cette solution de **Gestion de la Relation Client** propose une approche originale centrée autour du travail collaboratif.

◆ Organiser

Gérez vos contacts et tous les flux d'informations que vous échangez avec eux.

Partagez simplement vos documents avec vos collaborateurs.

◆ Manager

Planifiez et gérez les activités de vos équipes (planning, tâches, suivi de temps...).

Surveillez vos délais de production et vos retours sur investissements.

◆ Vendre

Pilotez votre portefeuille d'affaires et optimisez vos opportunités commerciales.

Ciblez précisément les contacts à retenir pour vos campagnes marketing.

Tesuji CRM apporte une réponse efficace en terme d'organisation du temps et dans la gestion des ressources internes de l'entreprise.

Orienté autour du travail en équipe, Tesuji CRM vous permet de suivre en temps réel les diverses activités de vos collaborateurs, qu'ils soient dans un service commercial, technique ou administratif.

Au-delà des fonctions traditionnelles vous permettant d'avoir toujours sous la main la liste de vos contacts, Tesuji CRM facilite et homogénéise votre communication avec eux par l'intermédiaire de modèles de documents.

De plus, l'ensemble des documents que vous échangerez avec vos contacts sera partagé avec vos collaborateurs pour éviter toute déperdition de dossiers ou d'informations.

La gestion des tâches et des projets propose une vue globale des engagements pris par votre organisation afin de les mener à bien dans les délais, tout en contrôlant les temps passés et la rentabilité.

De même l'utilisation de modèles de projets augmente votre qualité de services par l'industrialisation de vos procédures.

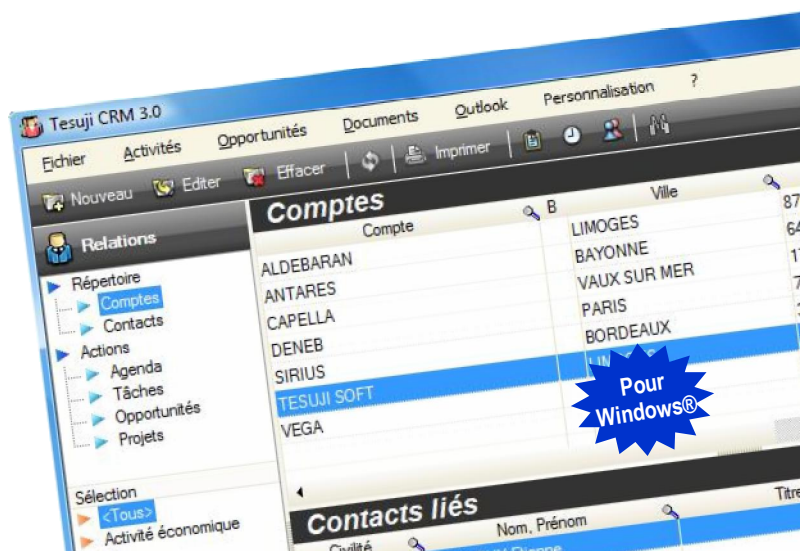
Toutes les informations (documents, tâches, projets, ...) étant conservées dans la fiche de la société, elles sont consultables par vous ou vos collaborateurs indépendamment de leurs disponibilités.

Les centres d'intérêts définis par contact qualifient ceux-ci pour une utilisation marketing efficace, complétée par la gestion des opportunités d'affaires évaluant le prévisionnel des ventes à venir.

Grâce au suivi des contrats, vous n'oublierez plus de reconduire une prestation et pourrez aisément analyser sa rentabilité selon les prestations réalisées.

Tesuji CRM, la solution idéale pour le travail en équipe !

Votre partenaire Tesuji CRM



Fonctions principales

Gérer vos contacts et opportunités d'affaires, développer les performances de vos équipes, piloter vos objectifs et vos projets.

Gestion des sociétés et des contacts

- ◆ Adresse - Pays - Téléphones - Fax
- ◆ Informations de base (CA, Effectifs, Date de création, activités,...)
- ◆ Champs personnalisables
- ◆ Segmentation et classement des sociétés
- ◆ Qualification des contacts selon leurs centres d'intérêt (profils)
- ◆ Attachement de documents
- ◆ Suivi des actions (rendez-vous, opportunités, tâches à faire, ...)

Documents

- ◆ Gestion de documents partagés
- ◆ Gestion de modèles de documents au format Microsoft® Word, Microsoft® Excel, StarOffice® et fusion de ces modèles avec les informations contenues dans la base de données**
- ◆ Compteurs applicables aux documents (ex : devis, factures, interventions...)
- ◆ Éditeur de texte RTF intégré
- ◆ Gestion automatique de l'emplacement des documents
- ◆ Gestion de dossiers pour le classement des documents
- ◆ Possibilité de créer une base de "Knowledge management"

Affectation de tâches

- ◆ Dates - Libellés - Délégations
- ◆ Affectation de priorités et identification des tâches litigieuses
- ◆ Décomposition en plusieurs temps (planning)
- ◆ Suivi des temps prévus et réalisés
- ◆ Information budgétaire (en temps et en montant)
- ◆ Attachement de documents
- ◆ Classement par types de tâches (ex : rappel, suivi, assistance, relance, ...)
- ◆ Champs personnalisables

Organisation des activités (temps)

- ◆ Calendrier partagé
- ◆ Planification de temps (ex : rdv, réunions, rédaction d'offres, ...)
- ◆ Cycle de vie d'un rendez-vous (planifier, reporter, abandonner,...)
- ◆ Saisie du motif sur abandon et report
- ◆ Exportation de RDV en temps réel avec Microsoft® Outlook®**

Nomades et personnes itinérantes

- ◆ Synchronisation de la base de données entre les ordinateurs portables et la base centrale

Tout ou partie des fonctions ci-dessus sont disponibles selon la licence Tesuji CRM que vous désirez acquérir. Afin de connaître les fonctions disponibles pour votre licence, nous vous invitons à consulter votre revendeur ou la société Tesuji Soft.

Ce logiciel Tesuji Soft est téléchargeable sur le site Internet www.tesuji-soft.com afin de faire des essais complets et gratuits de fonctionnement et d'intégration sur vos ordinateurs.

Gestion de projets

- ◆ Création et suivi de tâches par projet
- ◆ Création de modèles de projets
- ◆ Attachement de documents

Calendrier d'équipes

- ◆ Visualisation et édition d'un calendrier pour un ou plusieurs collaborateurs

Opportunités (portefeuille d'affaires)

- ◆ Dates - Commentaires
- ◆ Valeurs en CA et en marge
- ◆ Classement en catégories (ex : produits)
- ◆ Suivi de plusieurs contacts décideurs
- ◆ Attachement de documents
- ◆ Suivi des temps prévus et réalisés
- ◆ Gestion des tâches liées à l'affaire
- ◆ Champs personnalisables

Suivi de contrats

- ◆ Référencement de contrats (en valeur de CA et de marge, et en temps)
- ◆ Suivi des temps prévus et réalisés
- ◆ Gestion des tâches liées aux contrats

Marketing

- ◆ Création et gestion de projets marketing*
- ◆ Création de modèles de campagnes*
- ◆ Affectation et suivi de tâches*
- ◆ Ciblage sur les éléments de base et ceux personnalisés
- ◆ Ciblage sur les centres d'intérêts (profils)
- ◆ Export des cibles au format Microsoft® Excel

Organisation en équipes

- ◆ Affectation des utilisateurs à des groupes fonctionnels et définition d'équipes.
- ◆ Vue des sociétés par groupe
- ◆ Vue des documents par groupe

Gestion de courriers électroniques

- ◆ Envoi d'emails via Microsoft® Outlook® ou Outlook® Express**
- ◆ Import d'emails depuis Microsoft® Outlook® ou Outlook® Express**
- ◆ Partage des emails envoyés ou importés dans la base de données

Import et synchronisation

- ◆ Importation des contacts et des rdv contenus dans Microsoft® Outlook®**
- ◆ Exportation des activités (temps et rdv) vers Microsoft® Outlook®**

Suivi et management (vues d'ensemble)

- ◆ Liste de tâches
- ◆ Liste des projets
- ◆ Calendrier partagé
- ◆ Portefeuille d'affaires (opportunités)
- ◆ Portefeuille de contrats
- ◆ Indicateurs visuels pour le suivi des tâches et des opportunités en cours
- ◆ Recherche par mots clés sur les éléments de la base de données

* via la gestion de projets

** nécessite les logiciels adéquats

Pour utiliser ce logiciel, vous devez en accepter le contrat de licence Tesuji® Soft.

© 2003-2007 Tesuji® Soft, Tous droits réservés. Tesuji® est une marque déposée.

Les autres marques éventuellement citées appartiennent à leurs propriétaires respectifs.

Configuration minimum conseillée :

Windows® 2000/XP/Vista™
512Mo RAM - Processeur 1Ghz
Disque Dur 1Go de libre / utilisateur
Résolution écran 1024x768
Microsoft® Office 2003 ou supérieur